

TUTTE A SCUOLA DI TRUCCO

MAKE UP

MAGAZINE

CON **EuPhidra**

03 IL TRUCCO LABBRA



LEZIONI DI ROSSETTO

Pochi strumenti e molte astuzie
per (ri)disegnare il sorriso

PERCHÉ NON PUOI PIÙ USCIRE SENZA ROSSETTO!

Il rossetto è l'unico elemento del make up che ha la capacità di trasformarti, come ti vedi e come ti senti. Altri prodotti per il make up quotidiano correggono, nascondono o migliorano, ma il rossetto è qualcosa che indossi e che ti fa stare bene e basta.

SE NON CI CREDI È PERCHÉ
NON HAI ANCORA TROVATO
IL **TUO**.

5 astuzie

per il make up labbra

1

Prenditi cura delle tue labbra

massaggiale con uno spazzolino (o uno scrub) per rimuovere eventuali pellicine e stimolarne il microcircolo. Applica un balsamo all'inizio di ogni make up per avere labbra perfette e pronte per il rossetto (puoi utilizzarlo anche come maschera notte).



5

Rifinisci il trucco labbra con il correttore

soprattutto se indossi rossetti molto scuri che devono essere applicati perfettamente. Armati di un correttore (dello stesso colore della tua pelle) e correggi il bordo esterno delle labbra per rifinire ogni piccola imperfezione.

2

Applica la matita sempre prima del rossetto

altrimenti scivolerà sopra ad esso e non ti aiuterà a definire il contorno!

Sceglila dello stesso colore del rossetto per un effetto naturale o di un colore leggermente più scuro per creare volume.



3

Usa il pennello per un risultato "like-a-pro"

perché con questo strumento distribuisi meglio ogni texture ed il colore risulterà più omogeneo e molto più duraturo sulle labbra.



4

Sperimenta nuovi volumi

se non ami la matita o semplicemente per cambiare look, puoi ottenere effetti tridimensionali creando contrasti tra i colori dei rossetti. È sufficiente sfumare toni diversi tra loro ed è molto più efficace dei contorni labbra forzati!

L'applicazione perfetta

"LIKE A PRO"

(ovvero "come un professionista")

inizia sempre dalla matita labbra

Spesso sottovalutata la matita permette di ridefinire il bordo, correggendo piccoli difetti e asimmetrie delle labbra, e raggiungere anche gli angoli della bocca difficili da truccare. Inoltre, la matita labbra migliora la resa del rossetto, come finish e come durata.

REALIZZA UN CONTORNO PERFETTO

ricordati di tenere la matita in posizione inclinata (scriverà in modo più ampio e uniforme)

parti dal bordo superiore delle labbra in corrispondenza del centro



scendi verso i lati con un tratto armonioso

definisci bene la "v" (o arco di cupido) cercando di rispettarne la forma

replica lo stesso volume (che hai definito sopra) nel labbro inferiore

Se la bocca è **GRANDE?** Riproporziona le labbra!



annulla i contorni con un correttore dello stesso colore del fondotinta



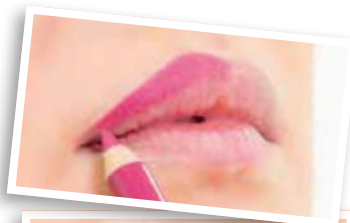
incipria la parte corretta e disegna con la matita la nuova bordatura.



stendi il rossetto con il dito partendo dal centro e sfumalo verso la zona corretta



Se la bocca è **PICCOLA?** Esci dalle righe!



applica la matita leggermente fuori dal bordo rispetto al disegno naturale



disegna il nuovo bordo e fissa con un po' di cipria



stendi il rossetto con un pennellino, seguendo il nuovo contorno



Lo sapevi che !?!

Le matite labbra, in tonalità neutre, posso funzionare come primer ed evitare che il rossetto sbavi e si insinuino in eventuali piccole rughe del contorno labbra

Matita labbra



Definisce, disegna, enfatizza

Corregge le micro-imperfezioni del contorno labiale

Tratto morbido, scorrevole e sfumabile

LA FORMULA

Cere vegetali: emollienti, ristrutturanti

Vitamina E: anti-ox

SENZA parabeni aggiunti

SENZA profumo aggiunti

6
TONALITÀ

LB06
dalia

LB07
geranio

LB08
oleandro

LB09
sandalo

LB10
cipria

LB11
visone



Rossetto pennarello no transfer



Pigmenta le labbra ad effetto tattoo

Non migra all'esterno (segnando le rughe del contorno labbra)

Resiste per tutto il giorno

LA FORMULA

Aloe: emolliente, ristrutturante

Camomilla: lenitiva, addolcente

Vitamina E: anti-ox

4 TONALITÀ

terracotta

naturale



cremisi

ciliegia



C'è una verità universale: i rossetti non sono mai abbastanza!

Il nostro beauty case straripa, ma lo spazio per un nuovo rossetto lo troviamo sempre.

Per questo è utile conoscere i prodotti, i gesti e le diverse tecniche di applicazione che ci permetteranno di usare i nostri rossetti al meglio e ottenere un risultato perfetto sulle labbra.

OPACO O LUCIDO:

QUALE ROSSETTO SCEGLI?

Molto dipende dal gusto personale, dalla sensazione di comfort nell'indossarlo e dalla tipologia delle labbra.

E poi anche dall'occasione, dal momento in cui il rossetto viene indossato.

ROSSETTO LUCIDO

SÌ

se hai labbra poco pronunciate, perché ne esalta la forma e le rende più carnose grazie all'effetto specchio che riflette la luce

NO

se il tuo contorno labbra è troppo segnato perché tenderebbe ad uscire dai bordi

ROSSETTO OPACO

SÌ

se ami un finish discreto che valorizza la base trucco e se hai labbra molto carnose

NO

se hai labbra molto secche perché essendo iper-pigmentato può asciugarle troppo e segnarle!



Rossolabbra Shine

Luminoso, levigante e anti-età!



Se hai labbra secche, disidratate o segnate da imperfezioni
Se desideri un rossetto morbido e avvolgente

LA FORMULA

Estratto di bixa orellana: azione rigenerante, anti-età

Cere vegetali: emollienti

SENZA parabeni

4 TONALITÀ

RS01



RS02



RS03



RS04



Rossolabbra Mat

Colore opaco, sottile e massimo comfort!



Se vuoi attenuare labbra "troppo" carnose
Se desideri un rossetto duraturo

LA FORMULA

Burro di karité: azione idratante, emolliente

Burro di cacao: elasticizzante, protettivo

Vitamina E: anti-ox

SENZA parabeni, profumo

4 TONALITÀ

RM01



RM02



RM03



RM04



Lo sapevi che !?!

i rossetti dal sottotono freddo (quelli più violacei, peonia ecc)
rendono i denti otticamente più bianchi?

ROSSETTO

come applicarlo in modo perfetto

Usa le dita!

Prova ad applicarlo usando i polpastrelli: avrai labbra piene, un risultato "fresco" colorato ma senza quell'effetto "pesante" o troppo definito.

Quando lo stendi non superare mai troppo il tuo contorno naturale!

Ricorda anche che il punto dove il rossetto tende a sparire prima è proprio il centro delle labbra, quindi è importante mettere un po' di matita anche in quel punto.

La matita trattiene meglio il colore del rossetto e, nel caso in cui questo sbiadisca, non si intravede il colore delle labbra al naturale.



Lo sapevi che !?!

per un risultato più intenso passa il rossetto due volte, tamponando con una velina tra la prima e la seconda stesura.

In questo modo il pigmento sarà molto più intenso e, di conseguenza, anche la tenuta del colore.

Quando compare il "codice a barre"?

Non smettere di indossare il rossetto!

Si tratta di quelle rughette verticali visibili sul contorno labbra.
Nasconderle è possibile:



utilizza un po' di fondotinta
che dovrai "fissare" tamponando
con un po' di cipria.
Solo sul contorno però!



Utilizza la matita
(nello stesso tono
del rossetto) per i bordi
e preferisci
rossetti dai toni luminosi.



Sono i più indicati
perché aggiungono
brillantezza
senza evidenziare
le imperfezioni.



Rossetto Balsamo SPF 10

Protegge le labbra delicate

Il più naturale tra tutti i gesti di bellezza



Protegge dai danni foto-ossidativi con spf 10
Azione barriera ed anti-age per tutto il giorno
Illumina le labbra con effetto bagnato

LA FORMULA

Olio di crusca di riso: idratante e levigante
Vitamina E: anti-ox
SENZA parabeni aggiunti
SENZA profumo aggiunto

4 TONALITÀ

S01
mogano



S02
castagno



S03
nudo



S04
ecrù



L'ultimo batticuore in casa EuPhidra?

ROSSOMATTO



rossetto liquido opaco
super coprente
6 h di resistenza

FORMULA
NO TRANSFER

Un rossetto liquido super coprente a lunghissima tenuta e dalla texture unica.

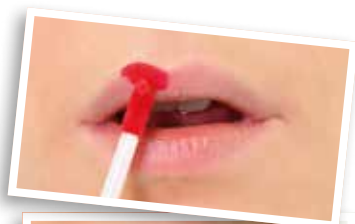
Cremoso e scorrevole, all'applicazione si trasforma in un velo morbido, dal colore impeccabile con un finish mat ultra pigmentato.

Un colore che disegna perfettamente le labbra ed il loro contorno senza uscire dai bordi e dura fino a 6 ore senza seccare.

10 TONALITÀ



APPLICALO COSÌ



Usa la punta dell'applicatore per disegnare la linea delle labbra e definirne bene il volume.



Riempile con la base piatta, partendo dal centro fino agli angoli della bocca.



Modula il colore aspettando l'asciugatura tra ogni stesura per ottenere l'effetto che desideri e, infine, sorridi!





Come scegliere la giusta tonalità di rossetto ROSSO?

Il rossetto giusto valorizza il volto e lo stile di una donna.

Quali sono le regole da seguire?

È semplice:

provate diversi rossetti, diverse sfumature e diverse texture.
Se è giusto per voi, la pelle, i capelli e gli occhi risplenderanno!

È come se il sole fosse appena uscito!

Se invece è la tonalità sbagliata, l'effetto sarà quello del sole
che sparisce dietro una nuvola.

Bionde e con la pelle chiara?

toni prugna e lampone.



Colorito ambrato?

pesca e ciclamino
vi regalano luminosità.

E poi c'è il **ROSSO**

Gli altri colori sono un gusto e un'opinione, ma il rosso no.

Indossare un rossetto rosso significa
che ogni discorso che faremo sarà carico di significato,
perché con il rossetto rosso si ride, di gusto e di cuore.

Si è leggere e complici.

Ma il rosso sa aspettare il suo momento.
Perché prima o poi arriverà, quel rosso: futile quanto necessario

Rosse?

• i toni corallo



Castane?

ogni sfumatura di
arancio, marrone, viola e bordeaux.



euphidra.com

Zeta Farmaceutici S.p.A.
Vicenza - Italy

ZETA Zeta Farmaceutici

ZET1438/2