

TUTTE A SCUOLA DI TRUCCO

MAKE UP

MAGAZINE

CON EuPhidra

02 IL TRUCCO OCCHI



NO RAGAZZE.
UN FILO DI MASCARA
NON BASTA PIÙ!

Adesso si torna a indossare
L'OMBRETTO



MAKE UP 2019 SI TORNA A INDOSSARE

L'OM BRET TO

Quante volte rinunciate al trucco per pigrizia o per una reale mancanza di abilità?

Ragazze, bisogna adeguarsi e imparare qualche tecnica!

Anche perché, nel make up 2019 si torna a indossare l'ombretto sugli occhi.

L'eyeshadow torna protagonista in ogni colore e texture e, soprattutto, il colore è il nuovo nero.

Quindi, in alto i pennelli! Si comincia a fare sul serio. Prendete spunti da questa pratica guida, divertitevi anche a provare, sbagliare e ricominciare ogni volta da capo.

Imparate anche solo pochi gesti da usare quando e come voi vorrete.

Ma non rinunciate mai ad uno sguardo che potrà farvi sorridere di più.



ESISTONO INFINITI MODI DI TRUCCARE GLI OCCHI: TUTTO DIPENDE DA COSA DESIDERATE OTTENERE

I prodotti per il make up occhi rendono possibili applicazioni che possono dar vita ad uno sguardo mozzafiato.

Essenzialmente sono due le tecniche di base:

bordare e **ombreggiare** gli occhi.

BORDARE



delineare lo sguardo

La bordatura consiste nel disegnare, contornare ed eventualmente correggere, la forma dell'occhio, evidenziandola e valorizzandola.

OMBREGGIARE



modellare le palpebre

L'ombreggiatura consiste nell'esecuzione del chiaroscuro, alternando luci ed ombre modellando la palpebra, valorizzandone la profondità e attenuando gli inestetismi.

BORDARE GLI OCCHI

UTILIZZA LA MATITA

BORDA LA PALPEBRA SUPERIORE



punta la matita
e parti dall'angolo interno



disegna, vicino all'attaccatura
delle ciglia, dei tratti molto piccoli
(riempiendo bene lo spazio fra tutte
le ciglia)



continua fino a farla diventare
una linea continua che arrivi
all'angolo esterno



BORDA LA PALPEBRA INFERIORE



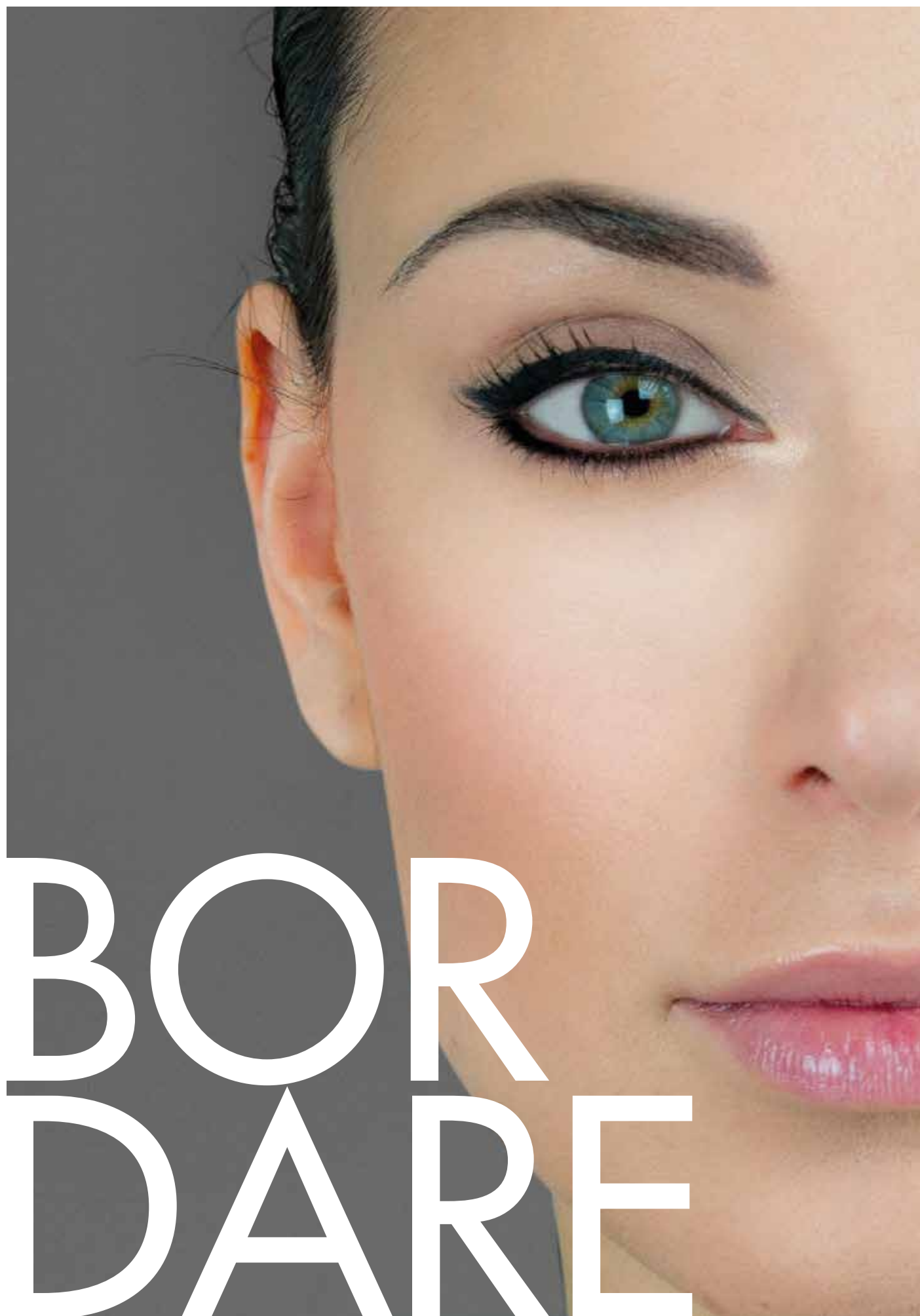
parti dall'angolo esterno



procedi a tratti piccoli,
sottili e lievi



il tratto deve alleggerirsi
man mano verso l'interno
(per non appesantire troppo
lo sguardo!)



BOR
DARE

Kajal, Khol o Matita Occhi?

ANDIAMO CON ORDINE

SCEGLI IL KAJAL

se vuoi il massimo
dell'intensità
per il tuo sguardo



Se anche voi non avete mai capito la differenza è bene precisare che:

i due termini, kajal e khol, sono praticamente sinonimi.

Più scrivente e resistente delle classiche matite per occhi, il kajal (o khol) regala un'intensità allo sguardo che non ha confronti. Estremamente morbido è consigliato per il bordo interno dell'occhio.

Più facile da sfumare, ha però il limite di tendere a sbavare, soprattutto in estate o se si ha la pelle grassa.

SCEGLI LA "CLASSICA" MATITA

se vuoi valorizzare
la forma dei tuoi occhi



Che detto così, "classica", sembra quasi banale.

In realtà è lo strumento make up più fedele che non delude mai.

Perfetta per un trucco che valorizzi lo sguardo è più controllata rispetto al kajal, (anche in termini di tenuta) ed è lo strumento ideale per tutti i giorni.



MATITA OCCHI KAJAL

con sfumino incorporato.
Se il nero ti sembra troppo,
prova il marrone!



MATITA OCCHI

morbidi colori
intensamente scriventi



L007
EXTRA NERO



L008
BLU AVIO



L009
PRUGNA



L010
GRAPHITE



MATITA OCCHI WATERPROOF

colore ad alta resistenza
non stinge e non sbriciola!



EA01
NERO



EA03
BURRO



EA04
TERRA BRUCIATA



EA05
INDACO



EA06
GRIGIO



EA07
MALACHITE



OMBREGGIARE LE PALPEBRE



UTILIZZA L'OMBRETTO

L'ombreggiatura si esegue sfumando ombretti (in polvere o in crema).

È un trucco un po' più laborioso ma se sai dove "mettere le mani" non è poi così complicato.

DIDATTICA MAKE UP

LA PALPEBRA SI DIVIDE IN:

PALPEBRA FISSA

dall'incavo dell'occhio,
fino all'arcata sopraccigliare

PIEGA PALPEBRALE

la linea che divide
palpebra fissa e palpebra mobile

PALPEBRA MOBILE

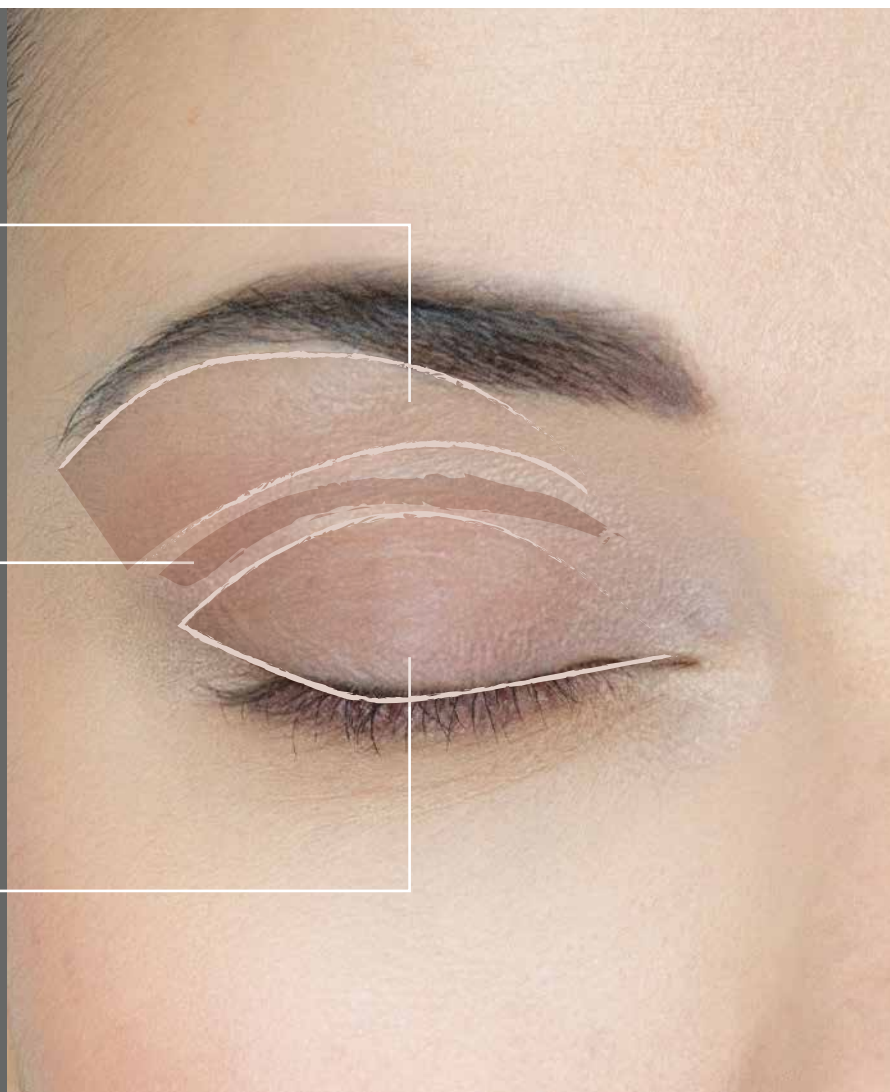
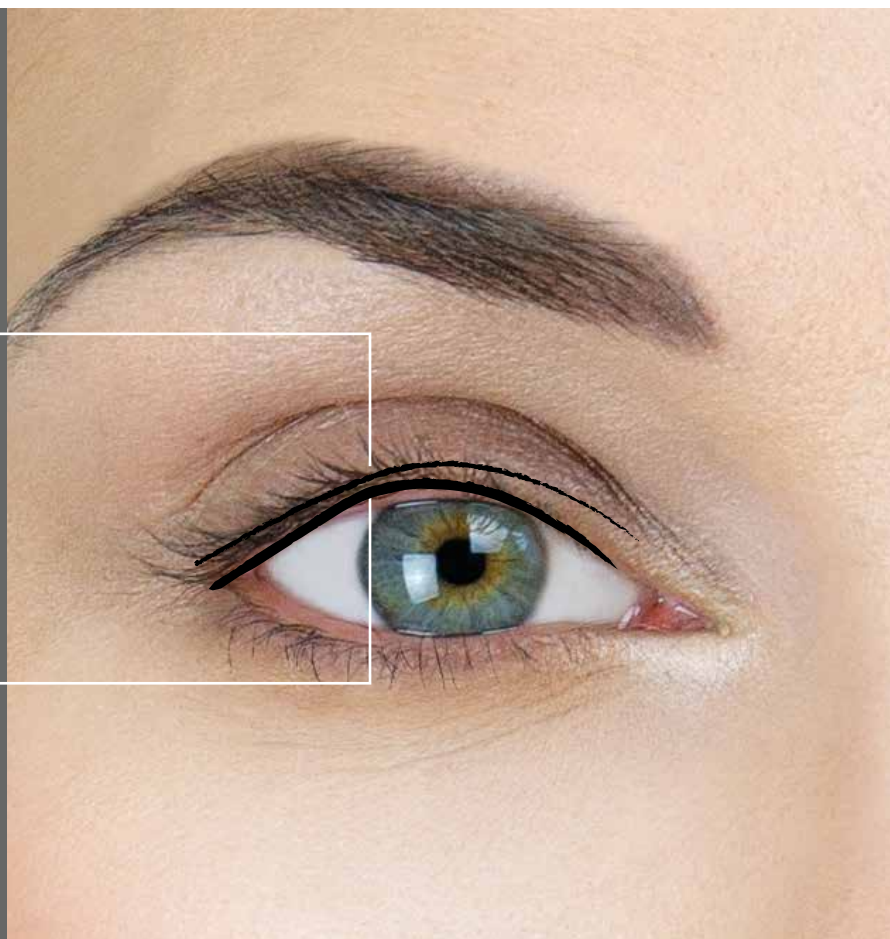
quella che si chiude e si apre

RIMA CILIARE

il bordo all'attaccatura
delle ciglia

RIMA PALPEBRALE

il bordo interno
alle ciglia



DESIDERI UN MAKE UP EFFICACE MA NATURALE?

ESEGUI L'OMBREGGIATURA A

PALPEBRA CHIARA

è l'applicazione che segue, rispetta e valorizza il naturale chiaroscuro dell'occhio e prevede l'alternanza tra colori chiari e scuri.

APPLICAZIONE DEL COLORE SCURO



applica il colore direttamente nella piega palpebrale



parti dall'angolo esterno verso l'interno (seguendo tutta la parte dell'incavo dell'occhio)



alla fine dell'occhio devi disegnare una sorta di "V". La palpebra al centro deve rimanere più chiara



accentua la sfumatura in prossimità dell'angolo esterno dell'occhio



sfuma bene ampliando nei bordi la traccia di colore eseguita, sia nella parte superiore che inferiore dell'occhio



APPLICAZIONE DEL PUNTO LUCE



intensifica applicando al centro della palpebra il colore più chiaro,
può essere neutro o perlato (dipende dai tuoi gusti),
l'importante è che corrisponda al punto dell'occhio più sporgente



PALPEBRA CHIARA

DESIDERI UN MAKE UP PIÙ INTENSO?

ESEGUI L'OMBREGGIATURA A

PALPEBRA SCURA

è l'applicazione che punta ad intensificare i volumi dell'occhio e prevede l'applicazione solo di colori scuri.

APPLICAZIONE DEL COLORE SCURO



applica direttamente dall'angolo interno verso l'angolo esterno



alla fine dell'occhio disegnare una sorta di "V"



il colore va steso a piena palpebra



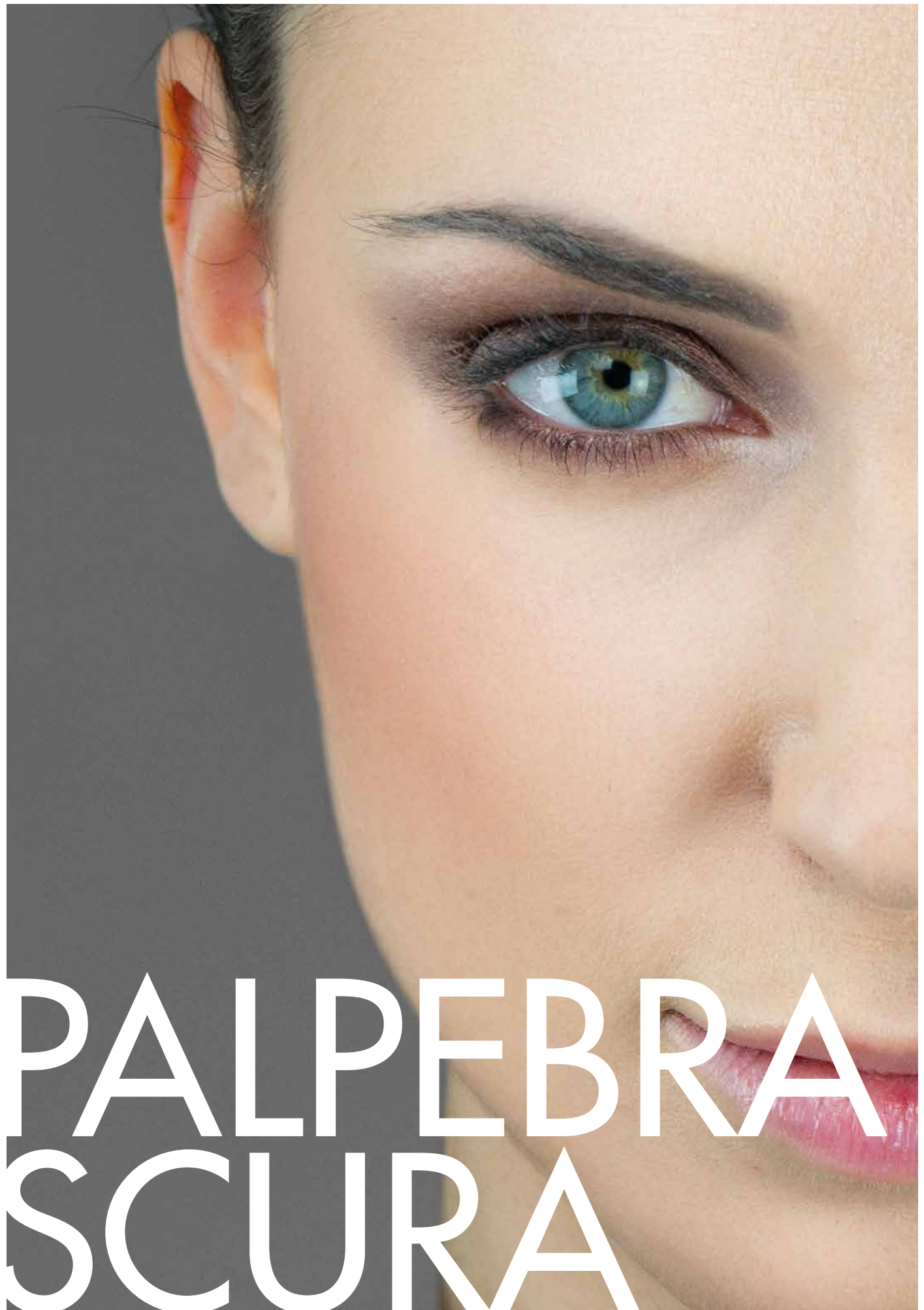
otterrai una mezza luna piena di colore



spingi (e apri) la sfumatura scura oltre la piega palpebrale



noterai come si ottiene un risultato di ingrandimento e sollevamento dei volumi



PALPEBRA
SCURA

Ombretto Compatto o Matitone Occhi Waterproof

OMBRETTO COMPATTO

colore ultra pigmentato

colore luminoso

morbido e scorrevole



PO09
LAVAGNA



PO10
OLTREMARE



PO11
AMBRA



PO12
SMERALDO



PO13
DIASPRO



PO14
GRANATA





MATITONE OCCHI WATERPROOF

Infallibile e quasi indelebile.

Un colore che resiste 24 h,

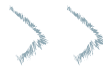
a prova di piega

non sbriciola

non macchia

non stinge

perfette da mattina a sera



WP01
FUMO



WP02
DENIM



WP03
SABBIA ROSATA



WP04
GIADA



WP05
CIOCCOLATO



WP06
BORDEAUX



SE VUOI IL MASSIMO

NON TI RESTA CHE UNIRE LE DUE COSE

BORDATURA e OMBREGGIATURA

è l'applicazione che rende lo sguardo assoluto protagonista.

Unisci le due tecniche precedenti intensificando l'applicazione dei colori scuri e dei punti luce.

Scegli la tua coppia cromatica vincente e divertiti a provare.

IL CONSIGLIO IN PIÙ

Preferisci prodotti cremosi perchè sbriciolano e macchiano meno rispetto a quelli in polvere.

APPLICAZIONE **STEP BY STEP**



applica dall'angolo interno verso l'angolo esterno il colore scuro



devi riempire molto bene tutta la palpebra mobile



sfuma bene il risultato ottenuto e per fissarlo ripassa dell'ombretto in polvere (possibilmente tono su tono)



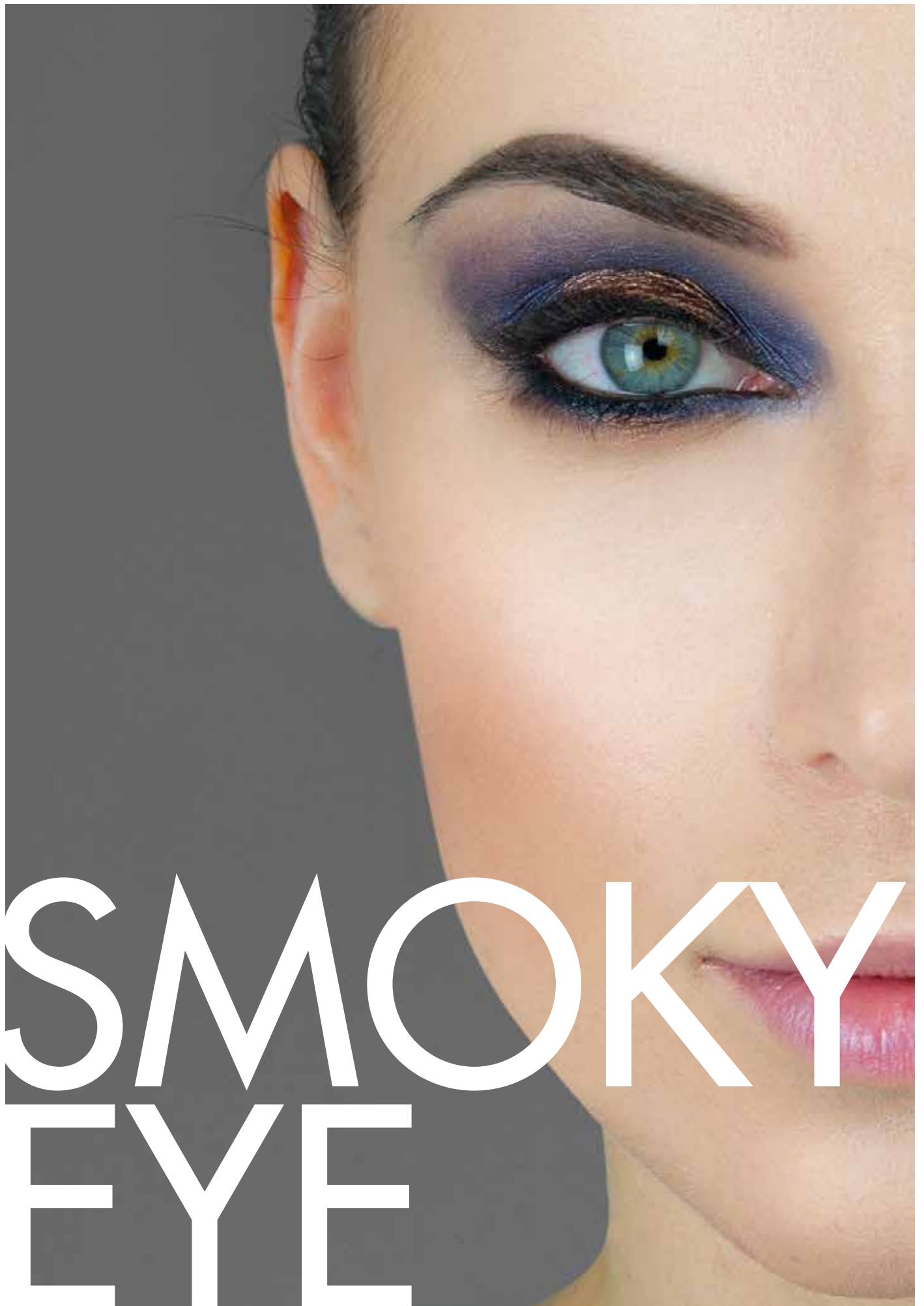
borda sfumando anche la rima inferiore



questa è la copertura che dovresti ottenere



nella parte più sporgente dell'occhio (più o meno al centro) applica il tuo punto luce



SMOKY EYE

È tutta una questione di **EQUILIBRIO (CROMATICO)**

NON RESTA CHE CAPIRE QUALE COLORE SIA PIÙ ADATTO A NOI!

Poche semplici regole che, ovviamente, lasciano lo spazio al gusto personale.

OCCHI
AZZURRI

bronzo, pesca, oro, arancio,
grigio e marrone

OCCHI
VERDI

bordeaux, vinaccia, rame,
sabbia, marrone

OCCHI
GRIGI

verde, rosa antico, malva, oro

OCCHI
SCURI

blu, azzurro, verde, bordeaux

I MAI del TRUCCO



Non scegliere colori nella stessa tonalità degli occhi perché, anziché valorizzare il colore, ottieni l'effetto contrario.



Scegli sempre una matita nera o marrone per bordare l'occhio



Se vuoi un tocco di luce in più, sfuma sulla matita nera una riga colorata



I SEMPRE del TRUCCO



Prepara l'occhio alla stesura dell'ombretto, con un primer ma anche un velo di correttore o fondotinta vanno bene



Utilizza sempre tantissimo mascara, qualunque sia il look che hai scelto, perché valorizza la profondità dell'occhio



Se decidi di puntare sugli occhi, accentuandoli, scarica il trucco labbra (e viceversa!)

Mettiti alla prova nel trucco occhi
e approfitta subito della
STRAORDINARIA PROMOZIONE!

**ALL'ACQUISTO DI UN PRODOTTO
MAKE UP OCCHI
IL SECONDO È SUBITO IN REGALO**

CREA SUBITO LA TUA PALETTE PERSONALE DI COLORI,
SCEGLIENDO TRA

- ✓ Matite Occhi
- ✓ Ombretti Compatti
- ✓ Matitoni Occhi Waterproof
- ✓ Matite e Pennarelli Sopracciglia
- ✓ Eye Liner
- ✓ Matitone Kajal

Promozione valida in tutti i punti vendita EuPhidra aderenti. Iniziativa valida dal 01.04 al 30.06.2019
Fino ad esaurimento scorte



euphidra.com

Zeta Farmaceutici S.p.A.
Vicenza - Italy

ZETA Zeta Farmaceutici